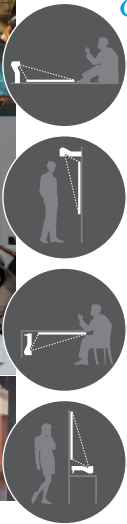


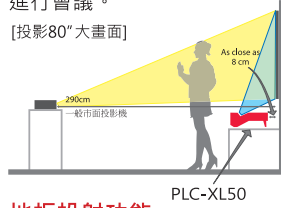
8cm投影80"大畫面



超微距短焦鏡頭

最新開發大口徑非球面鏡頭和高精密非球面反射鏡技術，搭配新光學引擎，8cm即可投影80"大畫面，再小空間都能進行會議。

[投影80"大畫面]



地板投射功能

具備寬廣的角度和超短焦投影的特點，超越傳統投影機使用限制，創造更多新的、不同類型投影的方式和場景。

新增防盜警報器

設置警鈴達到嚇阻防盜作用。

黑板/壁面投影校色功能

具備黑板模式(綠色)和有色壁面投影校色功能，用以修正投影在非白色表面的色彩偏差。

通電立即開機

無需按電源鍵，連接電腦可立即開機，方便系統統一控制。

支援快速關機散熱功能

關機無需等待風扇散熱停止，即可拔掉電源，不影響下次開機。

多項安全防護系統

- 開機密碼鎖定。
- 自訂畫面密碼鎖定。
- 機器及遙控器按鍵鎖定。

SANYO

PLC-XL50

XGA | 2000流明



規格表

製表日期:2008.10.9

液晶板系統	0.8" TFT p-Si x3
解析度	XGA(1024x768),可支援1920x1080
畫數	2,359,296 pixels (1024x768x3)
色彩	約1677萬色
亮度	2000 流明
掃描頻率	15~100kHz(水平), 50~100Hz(垂直), 點時序:140MHz or less
對比	600:1
鏡頭	F1.85, f=0.19"
燈泡	275W UHP
投影尺寸	60"~80"
投影距離	-4~8cm(從機身最前端到銀幕)
噪音值	29dB
投射方式	前投、後投、吊掛
電腦輸入訊號	UXGA, WXGA, SXGA, XGA, SVGA, VGA, MAC
視訊輸入訊號	PAL, SECAM, NTSC, NTSC 4.43, PAL-M, PAL-N
輸入端子	視訊:Video x1, S-Video x1, 色差(RCA)x3 電腦:類比RGB IN(D-sub 15pin)x1 類比RGB IN/OUT(D-sub 15pin)x1 音效:Audio(RCA)x2(L/R), Mini Jack(stereo)x1
輸出端子	電腦:類比RGB IN/OUT(Mini D-sub 15pin)x1 音效:Mini Jack(stereo)x1(Variable)
控制端子	RS-232C(Mini DIN 8pin)x1
重量	7.6kg
尺寸(寬x高x深)	374.0x196.8x495.0mm
電源供應	100~240V AC (自動電壓)
喇叭	2W Mono
安全裝置	具過熱自動斷電保護功能
標準配備	遙控器及電池、電源線、電腦線、中文/原文使用手冊及光碟

功能特色

顯示好畫質:

- 高亮度2000 流明。
- 3片式液晶組。
- 解析度支援1920x1080。

方便好擺設:

- 超微距短焦投影(8cm投影80"畫面)。
- 數位縮放(1/2x~16x)。
- 數位垂直梯形修正(+/-5°)。

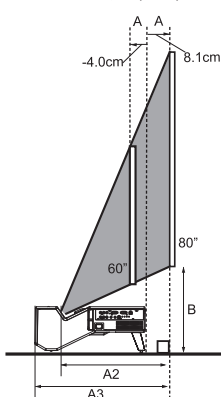
使用好簡單:

- 搭載2組電腦輸入端子。
- 支援快速關機散熱功能。
- 通電立即開機功能。
- 提供黑板模式(綠色)。
- 壁面投影校色功能。
- 16國語言操作選單(含中文)。
- 可自訂開機畫面。
- 自動搜尋輸入訊號。
- 電源管理功能。

防盜免擔心:

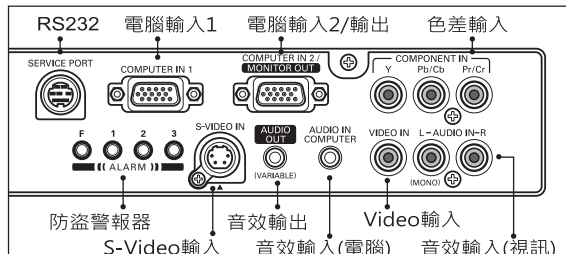
- 防盜警報器。
- 開機密碼鎖定。
- 機器及遙控器按鍵鎖定。

投射距離表(4:3)

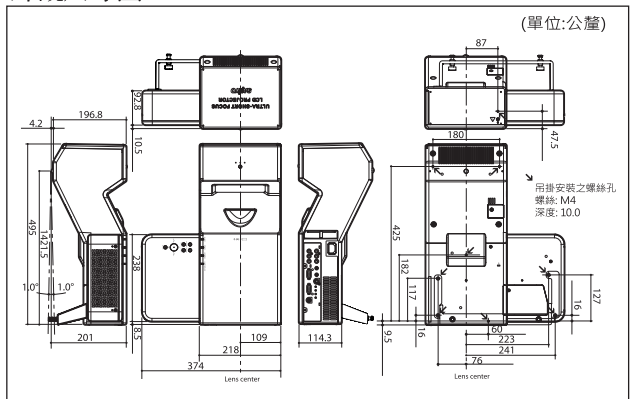


投影尺寸	A	A2	A3	B
60"	-4.0 cm	32.9 cm	45.5 cm	30.8 cm
70"	2.1 cm	39.0 cm	51.6 cm	33.7 cm
80"	8.1 cm	45.0 cm	57.6 cm	36.5 cm

端子介面圖



外觀尺寸圖



注意事項:規格僅供參考,如有誤或變更,請以實機為準,恕不另行通知。*燈泡屬消耗材,不適用保固範圍。*液晶組、濾鏡、其他光學元件和散熱風扇於長期使用後需更換,詳情請洽各經銷商。*如果投影機連續使用六小時以上,將縮短液晶元件之更換時間。*請勿在營業場所或多水、潮濕、蒸氣、灰塵、油煙或吸菸且通風不良之環境下使用,這將容易導致損壞或功能異常。*光學元件(燈泡、液晶組、濾鏡、PBS極化光線分享器和對比底片)有使用期限,長期使用後需維修或更換。